

FÜR IHREN ERFOLG GEBEN WIR UNSER BESTES

Hier könnte so manches über unglaubliche Ingenieurleistungen, Professionalität, Flexibilität und Termintreue, außergewöhnliche Kundenfreundlichkeit und besten Service stehen.

Superlative, bekannt aus vielerlei Prospekten.

Für uns aber zählt nur eines: wir wollen entscheidend zu Ihrem Erfolg beitragen. Dafür arbeiten wir, dafür setzen wir uns ein. Mit Idealismus, Begeisterung und aller Kraft, die uns zur Verfügung steht.



WAS SIE VON UNS WISSEN SOLLTEN

Eigenverantwortung ist die Basis unseres Agierens. Jedes Mitglied unseres Teams ist in hohem Maße entscheidungsberechtigt. Die gesamte Projektverantwortung - von der Planung bis zur Inbetriebnahme - liegt bei einer Person. So haben Sie für alle Fragen, Wünsche und Anregungen den gleichen kompetenten Ansprechpartner. Ohne Ausnahme.

Nicht nur Standardaufträge, auch Ihre individuellen Wünsche erfüllen wir schnell und unkompliziert.





**ANLAGENBAU
MAHLTECHNIK
DREHROHRTECHNOLOGIE (TROMMELN UND ÖFEN)
ANTRIEBSTECHNIK
ZUBEHÖR**



CEMTEC - IHR PROJEKT, IHR PARTNER!

Wir, die CEMTEC Cement and Mining Technology GmbH, leiten weltweit Projekte für die Zement- und Aufbereitungsindustrie.

Von A bis Z. Von der Planung bis zur Inbetriebnahme.

Unser Angebot beinhaltet Rohrmühlen zum Mahlen unterschiedlichster Materialien und mineralischer Schüttgüter, sowie rotierende Trommeln für die thermische (brennen, trocknen, kühlen) und mechanische Behandlung (mischen, waschen, konditionieren,...) verschiedener Schüttgüter.

Dazu kommen Montageüberwachung, Inbetriebnahme und technischer Support.





ZEMENTMÜHLEN

2-Kammer-Kugelmühen für die Zementindustrie sind in verschiedenen Ausführungen verfügbar. Die Lagerung kann entweder über Gleitschuh- oder Halstlager erfolgen. Der Antrieb kann als Zahnkranz/Ritzel-, Seiten- oder Zentralantrieb ausgeführt werden. Bei feuchtem Aufgabematerial können Zementmühen auch mit einer Trockenkammer ausgeführt werden. Die Trockenkammer kann entweder in die Mühle integriert werden oder angeflanscht sein. Eine einteilige Ausführung des Mühlenmantels ist ebenso möglich wie eine Mehrteilige. Mühen mit Leistungen bis 200 t/h bzw. 8,5 MW sind in unserem Lieferprogramm.



NASSKUGELMÜHLEN

Nasskugelmühen für die Aufbereitung von Mineralien, Erzen und anderen Schüttgütern für den Nassprozess. Eine große Anzahl dieser Mühen befindet sich in der Baustoffindustrie für Oberflächenmahlung im Einsatz. Auch für die Aufschlussmahlung von verschiedenen Erzen kommen die Mühen zum Einsatz. Auch diese Mühen sind in unterschiedlichen Ausführungen verfügbar. Kleinere Mühengrößen können großteils vormontiert ausgeliefert werden, was wiederum eine große Zeit- und Kostenersparnis bei der Montage bedeutet. Mühen mit Leistungen von 150 kW bis 8,5 MW sind in unserem Lieferprogramm.



KALKSTEINMAHLUNG - FGD

Maschinen und Anlagen für Rauchgasentschwefelungsanlagen von kalorischen Kraftwerken. Nasskugelmühen zur Vermahlung von Kalkstein (Kalksteinsuspension) inklusive der prozessbestimmenden Anlagenteile wie Hydrozyklone, etc. bis hin zur schlüsselfertigen Anlage. Die Auslegung und Dimensionierung erfolgt mittels CEMTEC-Berechnungsprogrammen und kann mit einem Mahlversuch in unserer Versuchsanlage untermauert werden. Die Bauweise dieser Mühen zeichnet sich durch eine hohe Verfügbarkeit und Wartungsfreundlichkeit aus. Die Mühen können mit einem hohen Zusammenbaugrad ausgeliefert werden, was wiederum eine große Zeit- und Kostenersparnis bei der Montage bedeutet.



AG- / SAG-MÜHLEN

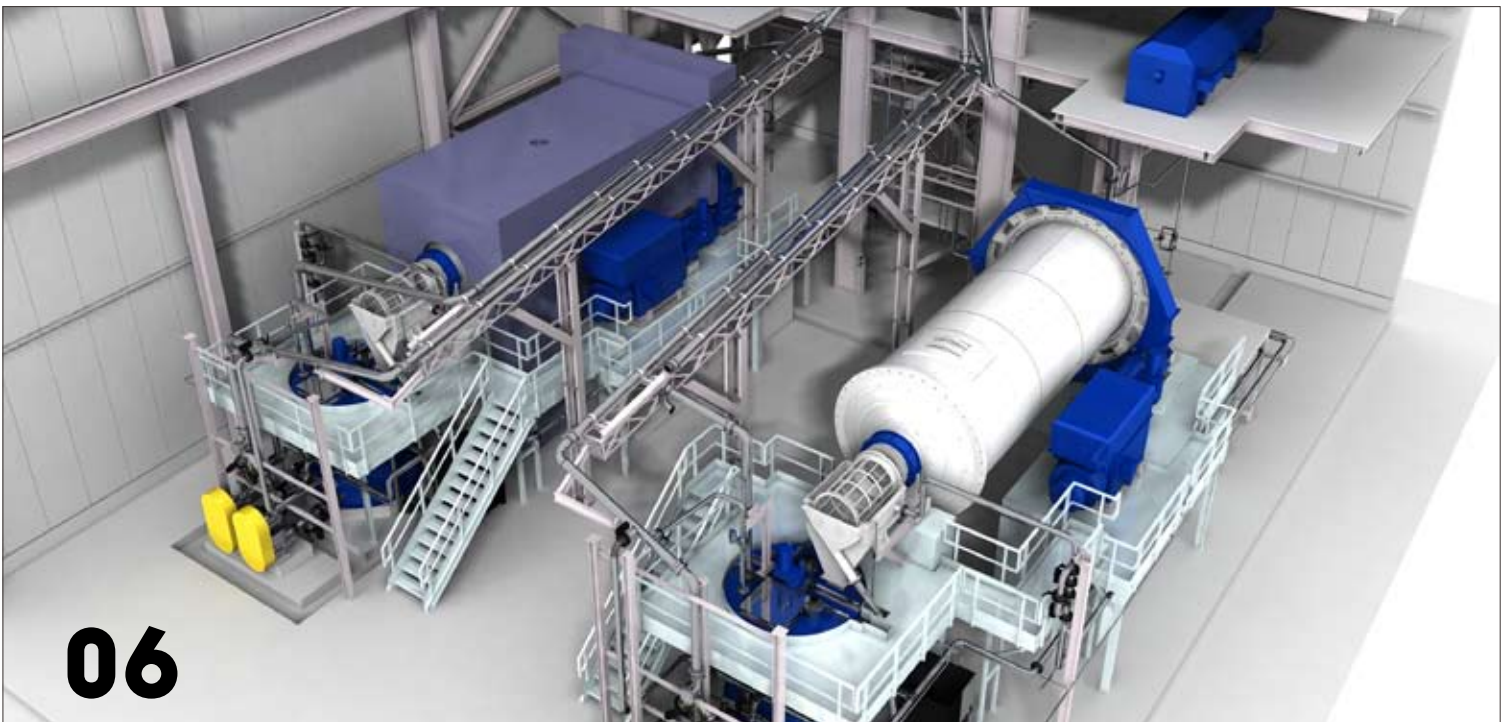
Autogen- und Semiautogenmühen als Aggregat zur Vorzerkleinerung von Mineralien und Erzen und zur Zerkleinerung von Abfällen wie z. B. Sperrmüll. AG- und SAG-Mühen können sowohl für den Trockenprozess als auch für den Nassprozess ausgeführt werden. Die Lagerung erfolgt über hydrostatische Halstlager oder Gleitschuhlager. Der Antrieb erfolgt üblicherweise über Zahnkranz/Ritzel oder mittels eines Seitenantriebes. Unser Lieferprogramm umfasst Größen vom Labormaßstab bis hin zu einem Durchmesser von 10 m und größer. Diese Mühen werden aus Transportgründen mehrteilig geflanscht ausgeführt.



SCHLÜSSELFERTIGE MAHLANLAGEN

Im Bereich des Anlagenbaus haben wir unser Leistungsangebot konsequent auf die Zement-, Baustoff- und Aufbereitungstechnik abgestimmt und können deshalb neben der Lieferung, dem Transport und der Errichtung solcher Anlagen auch fachspezifisches Prozess-Know-How anbieten. Unsere Leistungen erstrecken sich von einer fachlich kompetenten Beratung bis hin zu Engineeringleistungen und der schlüsselfertigen Realisierung verschiedenster Anlagen wie

- » Schlüsselfertige Rohmehl- und Zementanlagen inkl. Rohmaterial-Handling, Lagerung und Verpackungsanlagen.
- » Schlüsselfertige Kalkstein-Nassmahlanlagen zur Erzeugung von Kalksteinsuspension für Rauchgasentschwefelungsanlagen.
- » Schlüsselfertige Aufbereitungsanlagen für die Baustoff-, Füller-, Verwertungs-, Düngemittel- und chemische Industrie.
- » Schlüsselfertige Trocknungsanlagen





SCHLÜSSELFERTIGE ZEMENT-MAHLANLAGE

Anlagenkapazität:

115 t/h OPC 3300 Blaine
142 t/h OPC 2800 Blaine
57 t/h Schlacke 4400 Blaine

Rohmateriallagerung:

3-Kammer Rohmateriallager 72 x 36 x 12 m
Klinkersilo mit einer Kapazität von 25.000 Tonnen brutto
Rohmaterialhandling 600 t/h

Mahlanlage:

Kugelmühle \varnothing 4,6 x 14,25 m, 4.700 kW
Hochleistungssichter der 3. Generation
Filterabscheidung 220.000 m³/h

Zementsilos:

2 x 1-Kammer Zementsilo \varnothing 16,0 x 48,0 m mit einer Kapazität von 8.000 Tonnen
LKW-Verladung 2 x 200 t/h

Big-Bag-Anlage:

max. 30 Big-Bags pro Stunde

Packanlage:

Rotocem Rotopacker 2.200 Sack pro Stunde

Logistiksystem (komplett):

inkl. 4 Brückenwaagen mit jeweils 120 Tonnen



TROCKENTROMMELN

Maschinen und Anlagen für die Trocknung von Schüttgütern inklusive der prozessbestimmenden Anlagenteile wie Filter, Ventilatoren, Brenneinrichtungen für die unterschiedlichsten Brennstoffe etc. bis hin zur schlüsselfertigen Anlage. Die Auslegung und Dimensionierung erfolgt mittels CEMTEC-Berechnungsprogrammen und kann mit Trocknungsversuchen in unserem Technikum untermauert werden. Die Trommeltrockner gibt es in zwei verschiedenen Ausführungen, den Einzugtrockner zum Trocknen von großen Mengen und den Zweizugtrockner für kleinere Anwendungen.



ZUBEHÖR

In unserem Lieferprogramm enthalten sind auch:

- » Mahlkörpersortiermaschinen
- » Kugeldosiereinrichtungen
- » Labormühlen
- » Kugelbefülleinrichtungen



BAUSTELLENSERVICE

In unserem Lieferprogramm enthalten sind auch:

- » Beratung
- » Montageüberwachung
- » Montage
- » Inbetriebnahmeüberwachung
- » Inbetriebnahme
- » Wartungsarbeiten
- » Reparaturarbeiten
- » Training



ERSATZTEILE

In unserem Lieferprogramm enthalten sind auch:

- » Ersatzteilbeschaffung für CEMTEC Maschinen / Anlagen
- » Ersatzteilbeschaffung für fremde Maschinen / Anlagen
- » Beschaffung von Verschleißteilen

PRÜFUNGEN

ALLGEMEIN

- » Prüfung von Gesteinskörnungen durch Aufspaltung in spezifische Kornfraktionen durch Brechen
- » Bestimmung des Work-Index nach Bond (Bondtest) für Kugel- und Stabrohmühlen
- » Beschreibung von Probenahmen
- » Bestimmung der Raumbeständigkeit
- » Herstellung von Suspensionen
- » pH-Bestimmungen

PRÜFUNGEN

- » Oberflächenfeuchte
- » Feuchte
- » mineralogische Kornzusammensetzung
- » Kornform
- » Schüttdichte
- » Kornrohddichte (Verdrängungsverfahren)
- » abschlämmbare Bestandteile (Auswaschverfahren)
- » Widerstand gegen Frost
- » Wasseraufnahme von porigen Gesteinskörnungen
- » Sulfatgehalt
- » Chloridgehalt
- » Korngrößenverteilung durch Siebung in Kornfraktionen (Siebanalyse)
- » Korngrößenverteilung mit Mastersizer 2000 von 2000µm bis 0,02 µm
- » Mahlfineinheit durch spezifische Oberflächenbestimmung nach Blaine
- » Schüttdichte (Einlaufgerät nach Böhme)
- » Feuchtigkeit mit Feuchtebestimmer
- » Glühverlust (bis 1300°C)

SONDERPRÜFUNGEN IN DEN BEREICHEN DER WIEDERAUFBEREITUNG UND DES RECYCLINGS

- » Recycling-Glas
- » Abfallstoffe
- » Abfallstoffe von Stäuben
- » Gießerei-Abfallprodukte

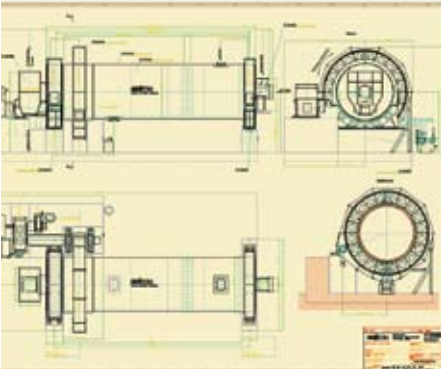
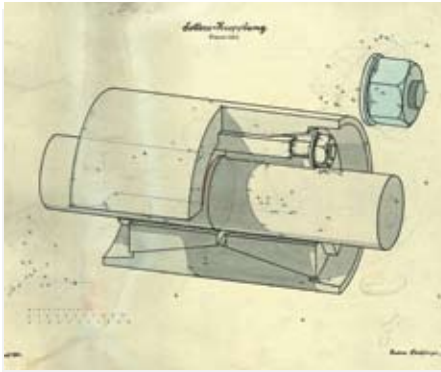
MAHL- UND SEPARATIONSANLAGE

Prüfung und Untersuchung von Gesteinsmaterialien auf Mahlbarkeit bezogen auf den Durchsatz, der resultierenden Siebkennlinien und dem erforderlichen Energieaufwand im

- » offenen trockenen Mahlkreislauf
- » geschlossenen trockenen Mahlkreislauf
- » offenen nassen Mahlkreislauf
- » geschlossenen nassen Mahlkreislauf

Separate Prüfung der Trennfähigkeit von Materialien nur mit Sichtern, ohne Mahlkreislauf (ohne Mühle) in verschiedene Feinheiten, Trennschnitt von 2 µm bis 100 µm.





JAHRZEHNTE IM AUFTRAG DER ZEMENT-, STEINE- UND ERDENINDUSTRIE...



WENN ES UM IHR GELD GEHT, BRAUCHEN SIE EIN KOMPETENTES TEAM.

Ein Team, das die Mühlen- und Trommelbautechnologie von der Pleke auf beherrscht. Eines, in dem sich Erfahrung und Innovation die Hände reichen.

Kurz, ein Team, das Ihrem Unternehmen zum Erfolg verhilft. Erfolgreiche Projekte in allen Teilen der Welt sprechen für uns, sprechen für CEMTEC.



www.cemtec.at



CEMTEC

**CEMENT
AND
MINING
TECHNOLOGY
GMBH**

**CEMTEC Cement and Mining Technology GmbH
Ennschafenstrasse 40, A-4470 Enns
Tel.: +43/7223/83620-0, Fax: +43/7223/83620-333
e-Mail: info@cemtec.at, <http://www.cemtec.at>**